

ATA iSpec 2200

ATA-Werkstatt: keine Frage bleibt unbeantwortet



Dr. Anselm Hofer, TANNER AG



Horst Reiß, TANNER AG

Die Umstellung der redaktionellen Arbeit von "klassischen" Werkzeugen auf SGML-Werkzeuge will gut geplant sein. Von der Spezifikation bis zur Produktivität müssen viele Fragen richtig beantwortet werden.

Spezifikation

- Kundenspezifische Anforderungen
- Informationsbasis
- Mitarbeiter
- Fremdvergabe
- Projekt

Konzeption

- Informationsprozesse
- Schnittstellen
- Werkzeuge

Systemeinführung

- Installation
- Konfiguration
- Test
- Prozessintegration

Redaktion, Publikation, Grafiken

- Schulung, Coaching
- Erste Manuals erstellen
- Altdaten

ATA iSpec 2200



Expertentisch

Erfassungswerkzeuge und Ausgabemedien: Wodurch unterscheiden sich gängige Editoren? Publizieren – aber wie?

Arnd Bitsch, TANNER

Informationen erfassen und publizieren sind die zentralen Aufgaben bei der Erstellung Technischer Dokumentation.

Mit dem Einstieg in die ATA iSpec 2200 ist für viele Redakteure die Einarbeitung in neue, SGML-gestützte Editoren verbunden. Diese Editoren greifen auf die durch die ATA iSpec 2200 vorgegebene Struktur zu und leiten den Redakteur beim Erstellen der Dokumentation. Die Editoren prüfen die strukturelle Vollständigkeit und Korrektheit der geöffneten Dokumente und heben etwaige Fehler hervor.

Die Themen dieses Expertentischs sind:

- Welche Unterschiede bestehen zwischen den beiden Editoren "Epic" (Arbortext) und "FrameMaker" (Adobe)?
- Welche Auswirkungen auf die Arbeitsweise der Redakteure sind mit der Einführung dieser Editoren verbunden?
- Wie werden Informationen publiziert, die mit diesen Editoren erfasst wurden?

ATA iSpec 2200

Expertentisch

Erfassungswerkzeuge: Welche Vorteile bietet Epic?

Robert Schmid, Arbortext GmbH

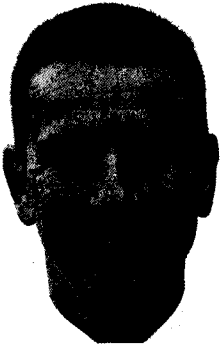
Arbortext ist einer der weltweit führenden Anbieter von XML-basierter Multi-Channel Single Source Publishing Software. Diese ermöglicht, Daten aus einer Quelle in unterschiedlichen Ausgabemedien – Web, Print, CD-ROM und Wireless – zu veröffentlichen. Seit 1991 unterstützt die Standard-basierte Software von Arbortext die Veröffentlichung von technischen und wissenschaftlichen Informationen sowie Kataloganwendungen. Durch diese Publishing-Lösungen können Unternehmen präzise, kosteneffiziente, vollständige, aktuelle, konsistente und bedarfsgerechte Informationen in verschiedenen Ausgabemedien anbieten. Die Software von Arbortext ist bei über 3.500 Kunden installiert und wird derzeit bei 300 der 2000 weltweit größten Unternehmen eingesetzt, darunter z.B. AT&T, Audi, Boeing, British Aerospace, Caterpillar, DaimlerChrysler, Ericsson Telecom, Ford, GM, IBM, Lucent, Nokia, Nortel Networks, Quantas, Ricoh, Sun Microsystems, International Thomson Publishing, United Airlines, Volkswagen, Volvo und West Group. Arbortext ist Gründungsmitglied und aktiver Teilnehmer der XML-Arbeitsgruppe des World Wide Web Consortiums (W3C).

Der Hauptsitz des Unternehmens befindet sich in Ann Arbor, Michigan, USA. Arbortext hat weltweit Niederlassungen. Zusätzliche Informationen finden Sie unter:

<http://www.europe.arbortext.com>

<http://www.arbortext.com>

ATA iSpec 2200



Expertentisch

Internationales Projektmanagement und Visualisierung: Welche Werkzeuge und Methoden eignen sich?

Markus Stöhr, Rand Technologies GmbH

Manfred Klug, PTC Parametric Technology GmbH

Internationale Projektabwicklung in der Luftfahrtindustrie

Die derzeit erkennbaren Initiativen innerhalb der Luftfahrtindustrie lassen einen Trend in Richtung weiterhin zunehmender Internationalisierung, weiterer Kosteneinsparungen und verkürzter Projekt- und Produktentwicklungslaufzeiten erkennen. Bezogen auf IT-Lösungen heißt dies, schnell implementierbare und parallel mit hohem Funktionsumfang ausgestattete Lösungen mit branchenbezogenem Hintergrund zu positionieren. Dies sind wiederum Charakteristika der PTC Software-Lösungen für die Luftfahrtindustrie. Eine dieser Lösungen ist ProjektLink™.

ProjektLink™ ist eine speziell für die Abwicklung von Projekten entworfene, schnell nutzbare und umfassende Lösung, die eine Verbindung zwischen allen Projektteilnehmern herstellt. Unabhängig davon, ob sich Ihr Team aus Mitarbeitern Ihres Unternehmens oder aus externen an den Projekten Beteiligten zusammensetzt (Kunden, Zulieferer, Partner oder interne Projektteams) – mit ProjektLink wird jedes Teammitglied problemlos in den Prozess einbezogen.

ProjektLink™ schafft eine webgestützte, gemeinsame Arbeitsumgebung, die insbesondere bei der Entwicklung von Produkten mit vielen Änderungszyklen beachtliche Vorteile bringt, wie z. B. in der Luft- und Raumfahrtindustrie. In diesem virtuellen Workspace können die Mitglieder des Projektteams Informationen, Ideen und Modelle zu bestimmten Konstruktionsprojekten gemeinsam nutzen, gerade so, als säßen sie gemeinsam in einem Raum.

ProjektLink™ Leistungsmerkmale sind:

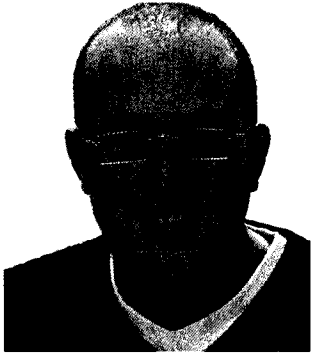
- Ordnerbasierte Speicherung von und Zugriffssteuerung für Projektdaten, wie Spezifikationen, Konstruktionsnotizen, Fertigungspläne, Teiledefinition und Stücklisten, Softwaremodule sowie mit verschiedenen CAD-Lösungen erstellte 2D- bzw. 3D-Konstruktionen.
- Produktstrukturmanagement
- Ein- und Auscheck-Funktionen für die Koordination zeitgleicher Arbeit von Teammitgliedern, sowie Versionssteuerung und umfassende Objekthistorien.
- Vollständige Integration mit CAD-Lösungen wie Pro/ENGINEER®, AutoCAD® und CATIA®, Unigraphics, Solid Works etc.
- Browser-gestützte Visualisierung mit Bemaßungs- und Notizenfunktionen für 2D- und 3D-Daten aus verschiedenen Quellenwendungen ist eng mit den Projektdaten verknüpft und ermöglicht die gemeinsame Nutzung und Bewertung wichtiger Konstruktionsdaten.
- Wiederverwendbare Workflow-Vorlagen zur Automatisierung häufig wiederkehrender Abläufe.
- Automatische Verteilung der Aufgaben an die Teammitglieder.
- Aufgaben-Neuzuweisung durch den Projektleiter zur Überwindung von Engpässen und Optimierung des Workflows.
- Ein intuitiver Assistent führt den Projektleiter durch die Definitionen des Projektes sowie die Festlegung der Ziele, des Teams, des Zeitplans und weiterer Projektaktivitäten.
- Über eine spezielle Plattform für Projektmeetings können persönliche und Online-Besprechungen (WebEx) geplant, durchgeführt und protokolliert werden. Teammitglieder werden automatisch benachrichtigt sowie Tagesordnungen erstellt und verwaltet.

PTC (Nasdaq: PMTC) entwickelt, vertreibt und unterstützt Softwarelösungen, mit denen Fertigungsunternehmen hochwertige Produkte entwickeln und diese schneller als ihre Mitbewerber auf den Markt bringen können. PTC ist der weltweit größte Softwarehersteller mit Spezialisierung auf die Produktentwicklung und hat über 33.000 Kunden in aller Welt.

Namhafte Unternehmen der Luft- und Raumfahrt wie z. B. Air France, Airbus Industries, BAE Systems, Boeing, EADS, Fiatavio, MTU Aero Engines, Liebherr Aerospace, Lockheed Martin, Rolls Roys greifen auf Lösungen aus dem Hause PTC zurück.

RAND Worldwide ist weltweit der größte unabhängige Provider für Engineering-Lösungen, Design- und Informationstechnologien im CAD/CAM/CAE-Markt. Ziel von RAND ist es, seinen Kunden innovative Produkte und Dienstleistungen zur Verfügung zu stellen, die es ihnen ermöglichen, profitabler und wettbewerbsfähiger zu werden, durch Reduzierung der Kosten der Produktentwicklung, Steigerung der Qualität und Verringerung des time to market. Über 3500 Kunden im deutschsprachigen Raum vertrauen seit über 16 Jahren auf die Produkte und Dienstleistungen von RAND Worldwide.

ATA iSpec 2200



Expertentisch

Metasprache:

Kann die XML-Technologie genutzt werden?

Rainer Warmdt, TANNER AG

Metasprache: Kann die XML-Technologie genutzt werden?

Die ATA iSpec 2200 beruht auf SGML und damit auf dem ISO-Standard (8879:1986). XML, die Extensible Markup Language, beruht auf Empfehlungen des World Wide Web Consortium (W3C).

Schon heute setzt sich XML zunehmend als technische Basis für viele Formen der Datenkommunikation durch.

Gerade Großunternehmen gehen immer mehr dazu über, ausschließlich XML für ihre Anwendungen in diesem Bereich einzusetzen. Als Folge werden schon heute umfangreich Werkzeuge und Lösungen auf Basis XML angeboten. XML ist in aller Munde.

SGML und XML sind verwandte Auszeichnungssprachen, aber leider nicht einfach kompatibel. XML-Werkzeuge und -Lösungen können deshalb nicht ohne Weiteres im Umfeld der ATA iSpec 2200 für das Erfassen und Pflegen der Manuals eingesetzt werden.

Anders bei der Publikation auf Papier und Online. Durch eine Umwandlung von SGML-Manuals nach XML können XML-Tools zur Herstellung von Papier- oder Online-Publikationen eingesetzt werden.

ATA iSpec 2200



Expertentisch

Lösungen: ATA-konforme Dokumentation – wie hilft TANNER?

Martin Gundlach, TANNER AG

Das TANNER-Leistungsspektrum

TANNER macht Technik verständlich - durch verständliche und anwenderorientierte Dokumentation tragen wir dazu bei, dass Technik sicher eingesetzt und von Anfang an optimal genutzt werden kann.

In diesem Sinne unterstützt TANNER seit 1984 Unternehmen aus allen Branchen beim effizienten und qualitativ hochwertigen Erstellen technischer Dokumente.

Technische Dokumentation

Unser Fullservice garantiert Ihnen die umfassende Dienstleistung vom Interview mit Ihren Konstrukteuren bis zur Publikation in allen Medien und Sprachen.

Wir erstellen für Sie:

- Betriebsanleitungen
- Bedienungsanleitungen
- Servicehandbücher
- Kurzanleitungen
- Referenzhandbücher
- ...

Unser Angebot reicht von der kurzfristigen Erstellung einer Anleitung bis zur kompletten Outsourcing-Lösung im Rahmen einer langjährigen Geschäftsbeziehung.

Produktkataloge

Zielgruppengerechter Aufbau, rationelle Erstellung und termingerechte Lieferung bestimmen den Erfolg Ihrer Produkt- und Teilkataloge.

Wir übernehmen für Sie:

- Zielgruppen- und Wettbewerbsanalysen
- Konzeption von Struktur und Layout Ihres Katalogs
- Redaktionelle Erfassung von Produktinformationen
- Produktion bzw. Generierung von Produkt- und Teilkatalogen für alle Medien

Unser Angebot reicht von der Beratung und konzeptionellen Unterstützung im Rahmen einzelner Projekte bis zur kompletten Übernahme der Katalogkonzeption und -produktion.

Beratung

Wir beraten Sie gerne rund um unser Leistungsspektrum:

- Beratung bei der Optimierung des Dokumentationsprozesses hinsichtlich der Datenerfassung, -ablage, Verwaltung und Verteilung
- Kosten-/Nutzenrechnung (ROI-Betrachtungen)
- ...

Systemintegration

Sie möchten Informationen nur einmal erfassen und ablegen und dann termingerecht publizieren, auf Papier, CD oder Online.

Langjährige Erfahrung mit maßgeschneiderten SGML/XML-basierten Systemen macht uns zu Ihrem Partner.

Unser Service umfasst:

- Analyse Ihrer Produktstrukturen, Dokumentationsprozesse und Erfassungsumgebung
- Konzeption, Implementierung und Einführung des Systems
- Auswahl geeigneter Software
- Nutzergerechte Anwenderschulung

Wir stehen Ihren Mitarbeitern zur Seite, bis das Erstellen von Dokumenten in definierter Qualität im festgelegten Zeitraum gesichert ist.